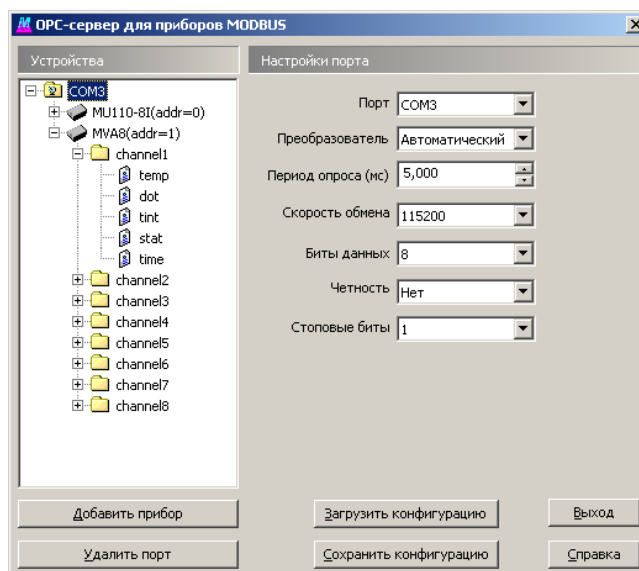
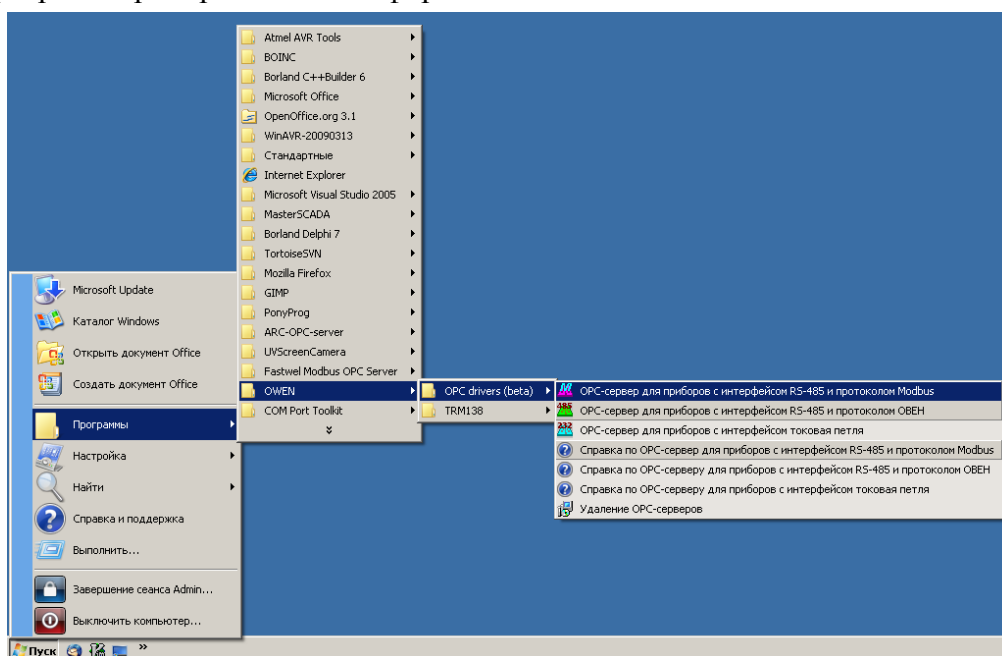


Руководство по использованию прибора «OMIX» в сети RS485 совместно с приборами фирмы «Овен».

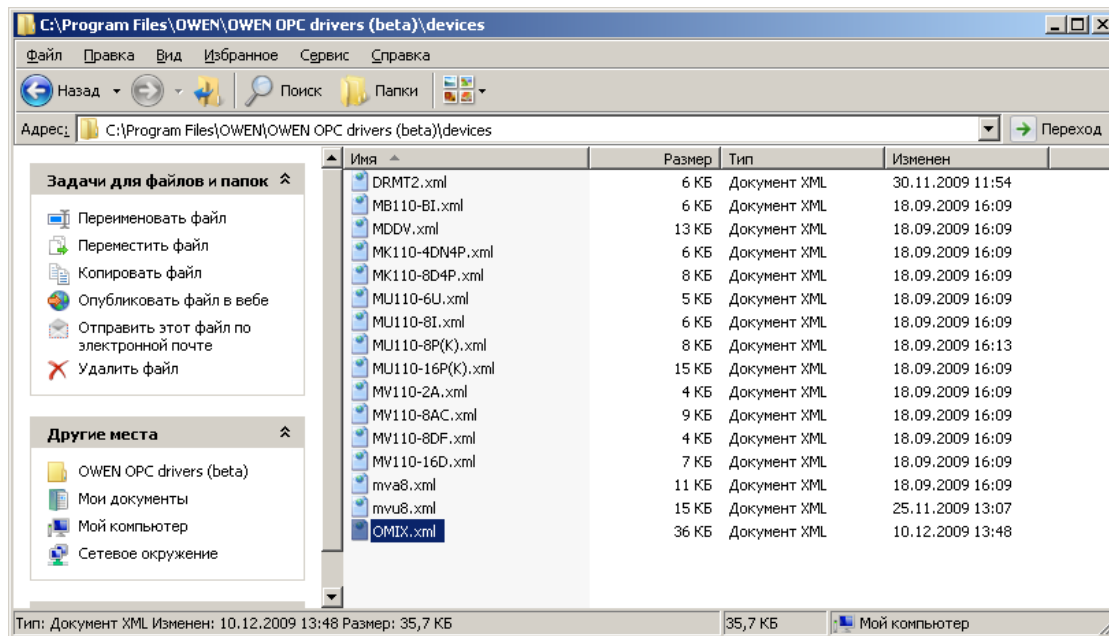
Часто возникает проблема опроса в SCADA-системе приборов, находящихся в одной сети RS485, но выпущенных разными производителями. Как правило, в этом случае рекомендуется сделать несколько сетей RS485, так чтобы в каждой из сетей находились приборы только одной фирмы. Это увеличивает количество прокладываемых проводов, требует большее количество интерфейсов RS485 на станции сбора данных и как следствие увеличивает стоимость проекта.

В данном руководстве будет описана возможность подключения прибора «OMIX» в одну сеть RS485 с приборами фирмы «ОВЕН», поддерживающими работу по стандартному протоколу Modbus-RTU. Под прибором «OMIX» далее в тексте подразумевается прибор «OMIX» модификации MX

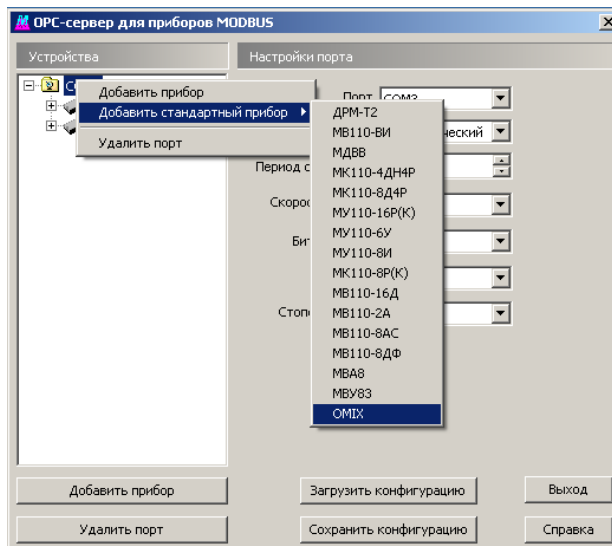
1. Во всех приборах фирмы «ОВЕН» должен быть установлен протокол обмена Modbus-RTU и для опроса приборов в SCADA-системе тогда будет использоваться «OPC-сервер для приборов Modbus» фирмы OWEN.



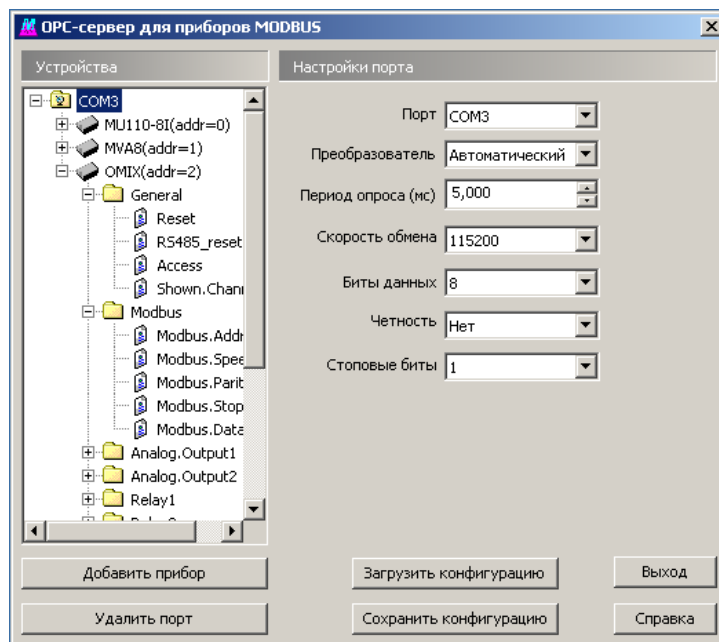
2. Для того, чтобы можно было обмениваться данными через OPC-сервер фирмы «ОВЕН» с прибором «ОМІХ» необходимо включить поддержку этого прибора в OPC-сервер. Для этого необходимо скачать с нашего сайта <http://www.automatix.ru/> конфигурационный файл Omix.xml и поместить его в каталог OPC-сервера (смотри рисунок). По умолчанию это каталог C:\Program Files\OWEN\OWEN OPC drivers (beta)\devices.



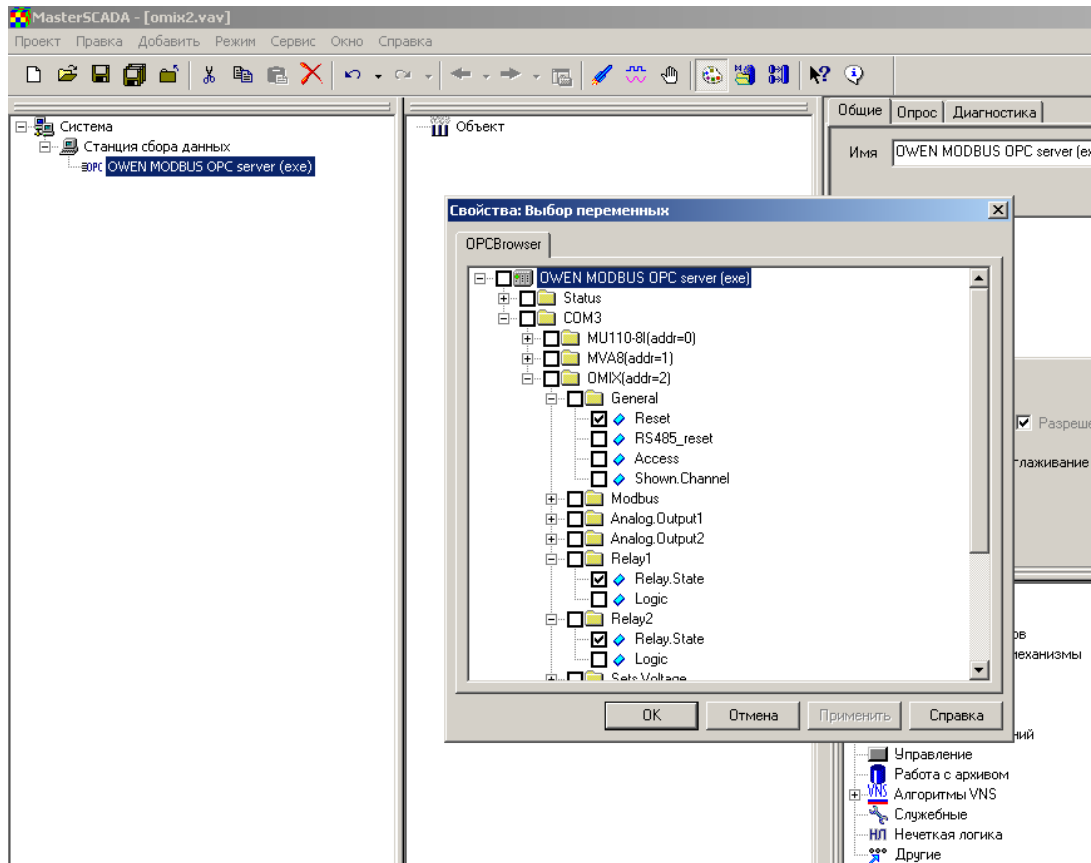
3. После повторного запуска OPC-сервера прибор «ОМІХ» становится доступным как стандартный прибор и его можно добавлять в список приборов, опрашиваемых OPC-сервером (смотри следующий рисунок).

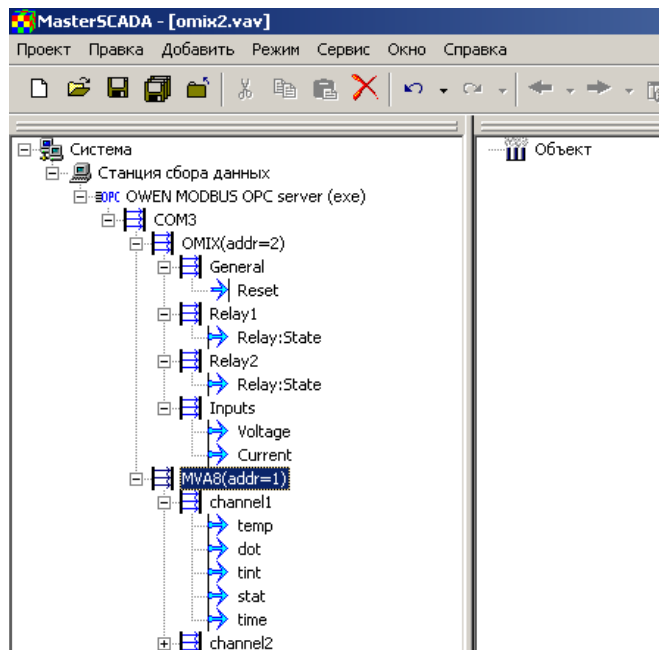


4. Прибор «ОМІХ» добавлен в OPC-сервер. При этом он будет работать на одном интерфейсе с приборами фирмы «ОВЕН» (COM3), что не требует дополнительного СОМ-порта и дополнительных линий связи.



5. После сохранения конфигурации OPC-сервера прибор «ОМІХ» может быть добавлен в любую SCADA-систему (например MasterSCADA) наравне с любыми приборами фирмы «ОВЕН», опрашиваемыми этим же OPC-сервером. В данном примере в одной сети находятся приборы МУ110-8, МВА-8 фирмы «ОВЕН» и прибор «ОМІХ».





Прибор «OMIX» поддерживает стандартные функции протокола Modbus-RTU. Поэтому аналогичным образом может быть организована работа прибора «OMIX» в одной сети RS485 с оборудованием любого другого производителя, которое также поддерживает стандартные функции протокола Modbus-RTU. Описание доступных регистров прибора можно найти на нашем сайте <http://www.automatix.ru> или на странице интернет-магазина <http://www.kipspb.ru>.